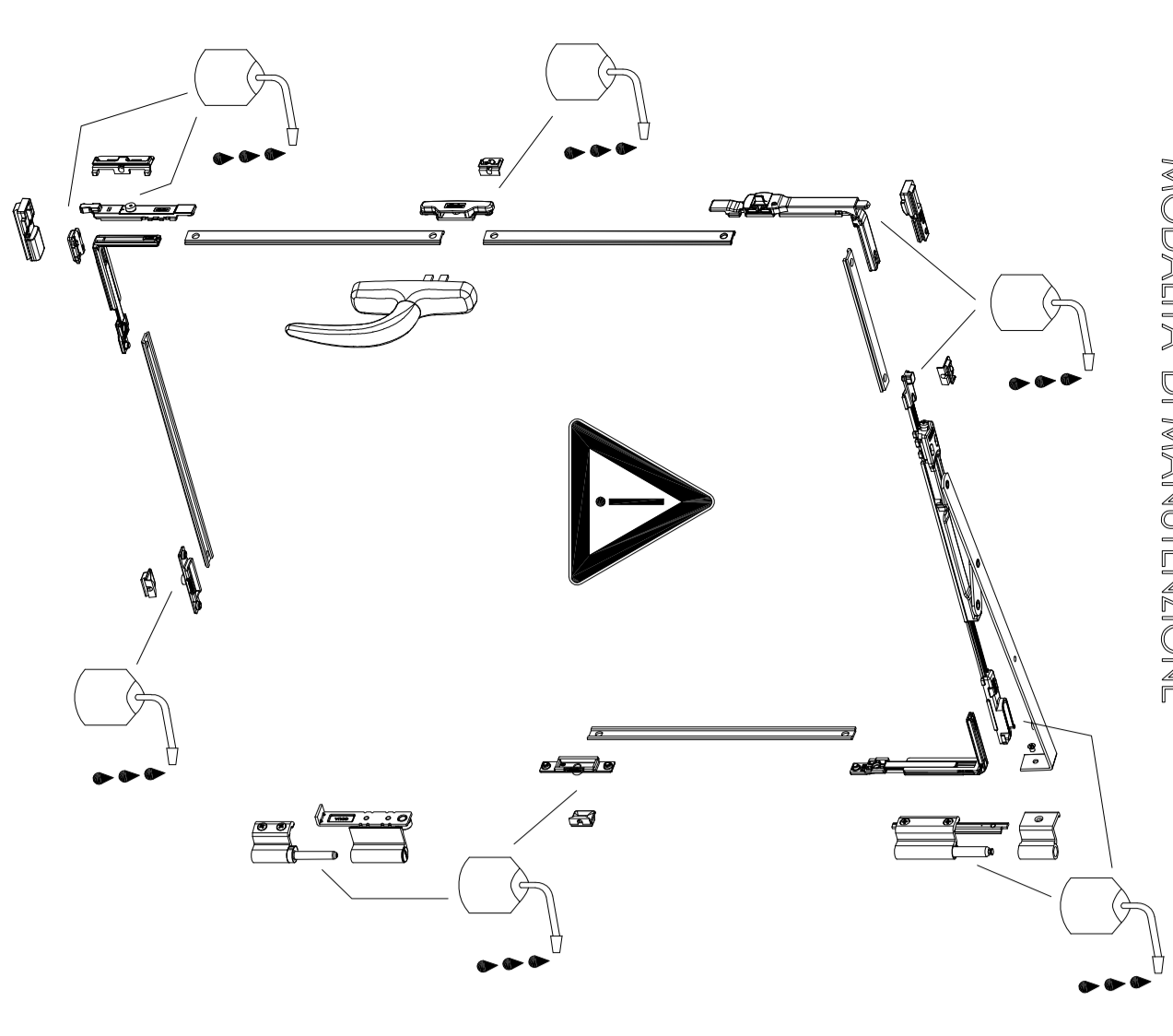
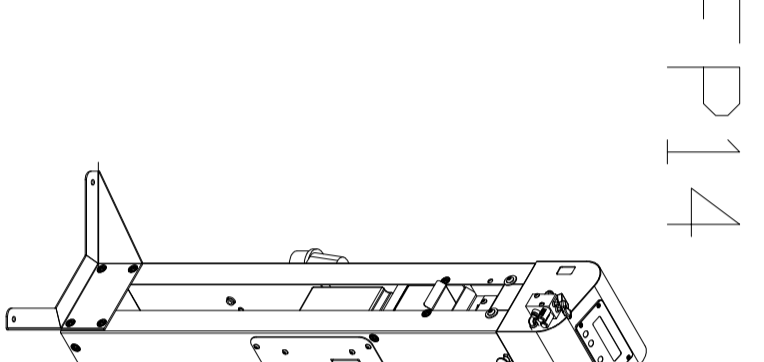
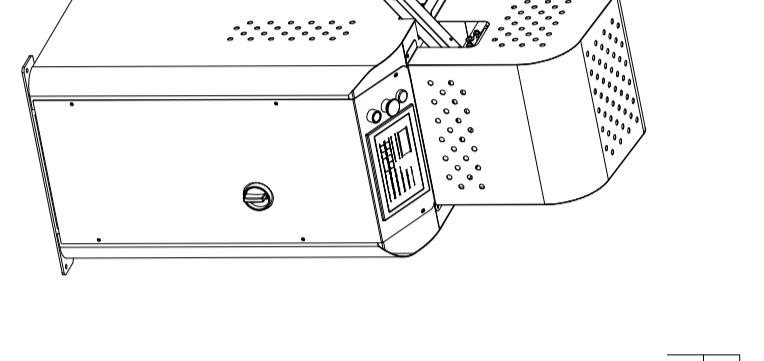
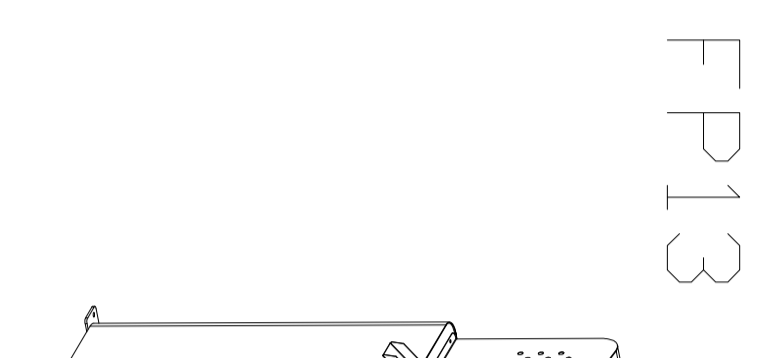
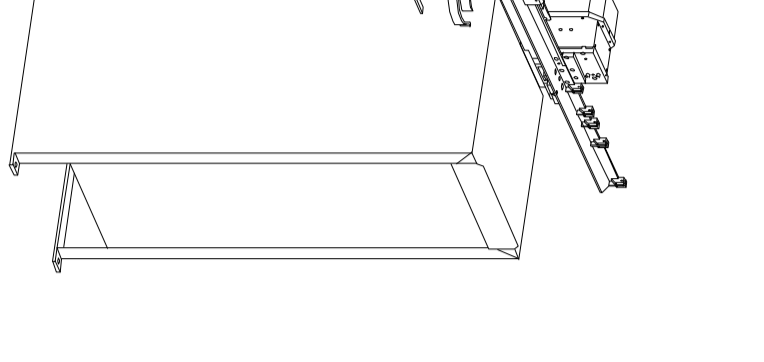
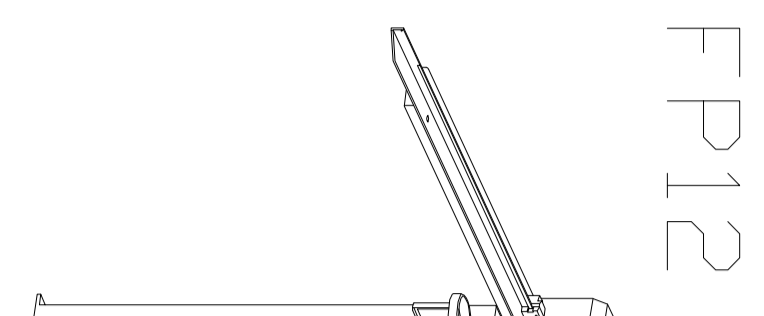


PHILLIPS n°2

MODALITÀ DI MANUBRIZIONE
MODALITÀ DI MANUBRIZIONE
MODALITÀ DI MANUBRIZIONE
MODALITÀ DI MANUBRIZIONE
MODALITÀ DI MANUBRIZIONE
MODALITÀ DI MANUBRIZIONE
MODALITÀ DI MANUBRIZIONE
MODALITÀ DI MANUBRIZIONE
MODALITÀ DI MANUBRIZIONE



Lubrificare le parti mobili e parti di chiusura come indicato nello schema (usare lubrificante neutro) almeno ogni 5 mesi.
Lubrificare le parti mobili e parti di chiusura come indicato nello schema (usare lubrificante neutro) almeno ogni 5 mesi.
Lubrificare le parti mobili e parti di chiusura come indicato nello schema (usare lubrificante neutro) almeno ogni 5 mesi.
Lubrificare le parti mobili e parti di chiusura come indicato nello schema (usare lubrificante neutro) almeno ogni 5 mesi.
Lubrificare le parti mobili e parti di chiusura come indicato nello schema (usare lubrificante neutro) almeno ogni 5 mesi.
Lubrificare le parti mobili e parti di chiusura come indicato nello schema (usare lubrificante neutro) almeno ogni 5 mesi.
Lubrificare le parti mobili e parti di chiusura come indicato nello schema (usare lubrificante neutro) almeno ogni 5 mesi.
Lubrificare le parti mobili e parti di chiusura come indicato nello schema (usare lubrificante neutro) almeno ogni 5 mesi.
Lubrificare le parti mobili e parti di chiusura come indicato nello schema (usare lubrificante neutro) almeno ogni 5 mesi.

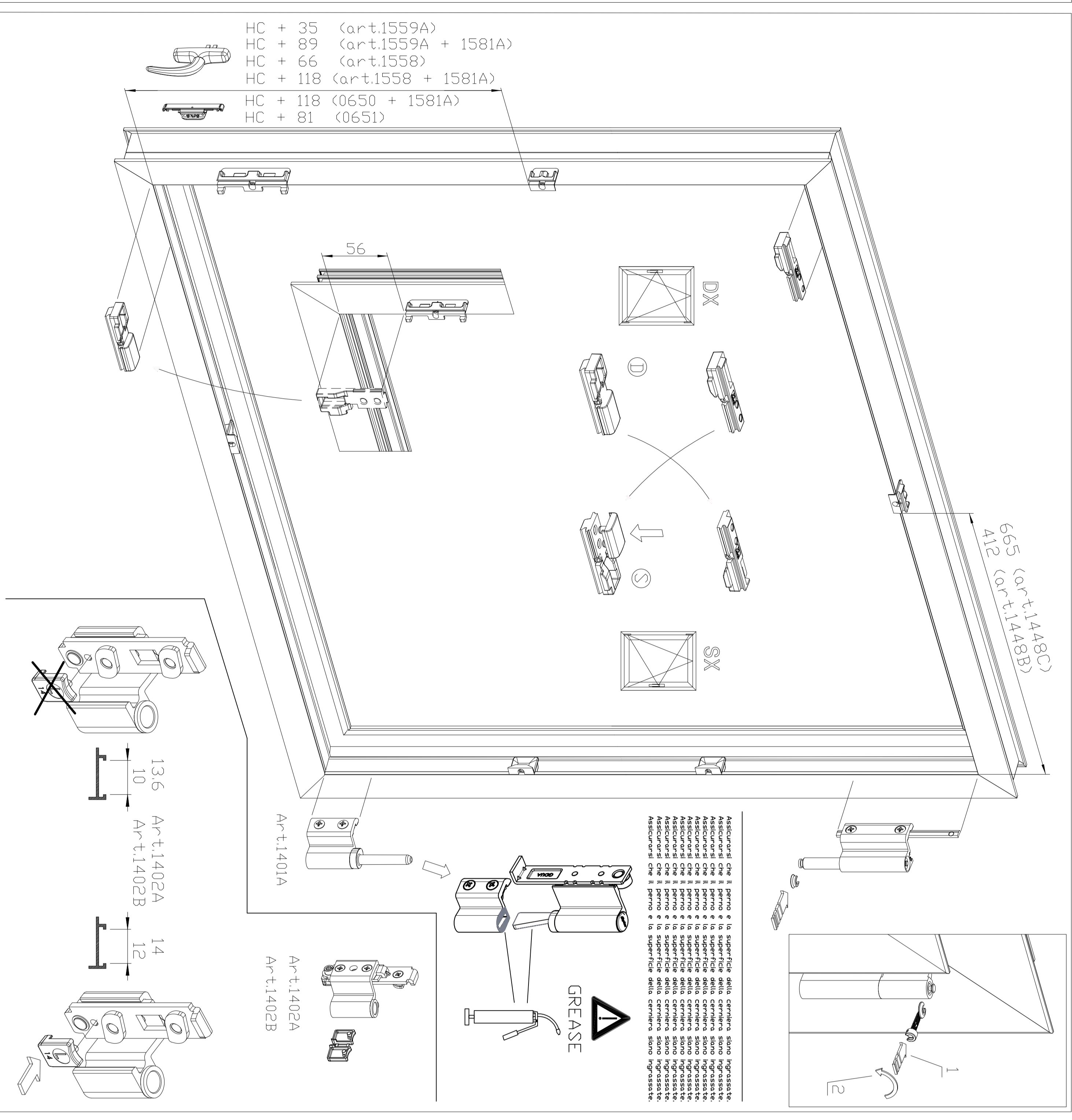


FP12

FP13

FP14

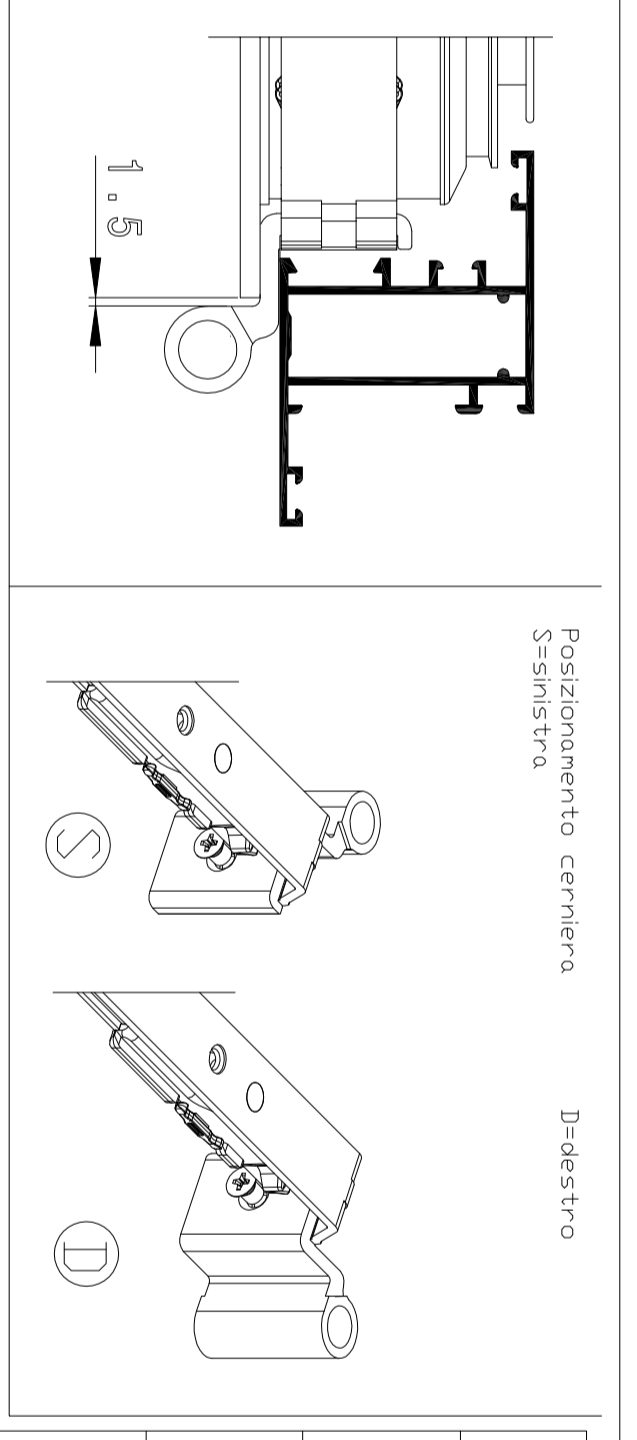
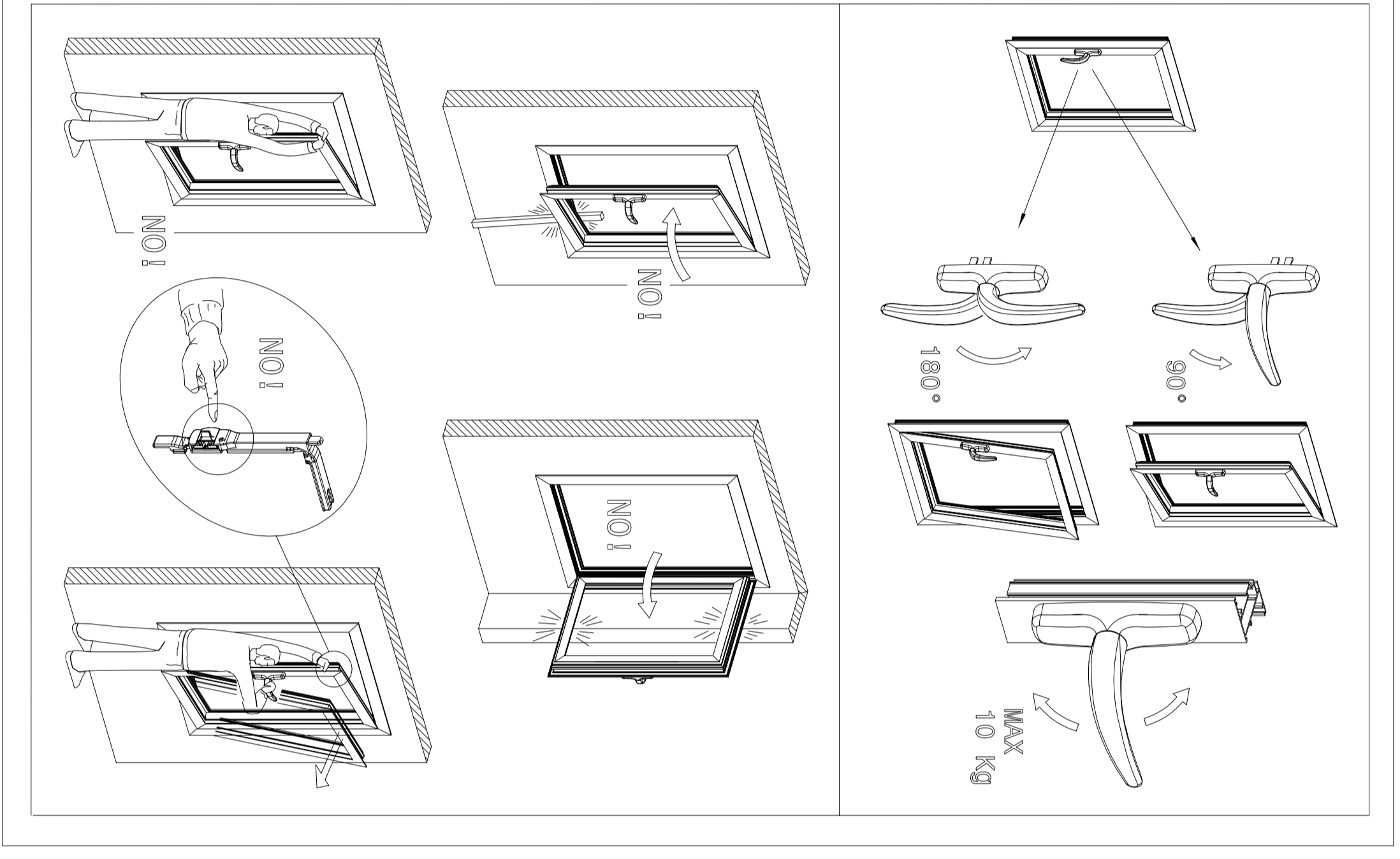
FP16



(6) t.1559A)	(Ar-tt1559A + 1581A)
(3) t.1559A)	(Ar-tt1559A + 1581A)
(2) t.1558)	(Ar-tt1558 + 1581A)
(+) + + + + +	(Ar-tt1558 + 1581A)
(C) t.1558)	(Ar-tt1558 + 1581A)
(D) t.1558)	(Ar-tt1558 + 1581A)
(H) t.1558)	(Ar-tt1558 + 1581A)
(C) t.1558)	(Ar-tt1558 + 1581A)
(D) t.1558)	(Ar-tt1558 + 1581A)
(H) t.1558)	(Ar-tt1558 + 1581A)
(C) t.1558)	(Ar-tt1558 + 1581A)
(D) t.1558)	(Ar-tt1558 + 1581A)
(H) t.1558)	(Ar-tt1558 + 1581A)

Assicurarsi che la punta si applichi solo, come indicato nello schema. Assicurarsi che la punta sia applicata solo, come indicato nello schema. Assicurarsi che la punta sia applicata solo, come indicato nello schema. Assicurarsi che la punta sia applicata solo, come indicato nello schema. Assicurarsi che la punta sia applicata solo, come indicato nello schema.

Per Finestra da installare in edifici pubblici le prestazioni ammesse per il meccanismo sono ridotte. Tali limitazioni sono riportate nei fogli istruzioni e nel documento costruttore dell'edificio. Il finestro non deve subire danni derivati da un eventuale uso improprio. È tassativamente necessario che l'utilizzatore finale venga dettagliatamente istruito sul funzionamento del meccanismo, sulla forza massima applicabile sulla cerniera, sui rischi che derivano da un uso improprio, sulla necessità di effettuare periodi controllati, manutenzione e lubrificazioni.
Per Finestra da installare in edifici pubblici le prestazioni ammesse per il meccanismo sono ridotte. Tali limitazioni sono riportate nei fogli istruzioni e nel documento costruttore dell'edificio. Il finestro non deve subire danni derivati da un eventuale uso improprio. È tassativamente necessario che l'utilizzatore finale venga dettagliatamente istruito sul funzionamento del meccanismo, sulla forza massima applicabile sulla cerniera, sui rischi che derivano da un uso improprio, sulla necessità di effettuare periodi controllati, manutenzione e lubrificazioni.
Per Finestra da installare in edifici pubblici le prestazioni ammesse per il meccanismo sono ridotte. Tali limitazioni sono riportate nei fogli istruzioni e nel documento costruttore dell'edificio. Il finestro non deve subire danni derivati da un eventuale uso improprio. È tassativamente necessario che l'utilizzatore finale venga dettagliatamente istruito sul funzionamento del meccanismo, sulla forza massima applicabile sulla cerniera, sui rischi che derivano da un uso improprio, sulla necessità di effettuare periodi controllati, manutenzione e lubrificazioni.
Per Finestra da installare in edifici pubblici le prestazioni ammesse per il meccanismo sono ridotte. Tali limitazioni sono riportate nei fogli istruzioni e nel documento costruttore dell'edificio. Il finestro non deve subire danni derivati da un eventuale uso improprio. È tassativamente necessario che l'utilizzatore finale venga dettagliatamente istruito sul funzionamento del meccanismo, sulla forza massima applicabile sulla cerniera, sui rischi che derivano da un uso improprio, sulla necessità di effettuare periodi controllati, manutenzione e lubrificazioni.
Per Finestra da installare in edifici pubblici le prestazioni ammesse per il meccanismo sono ridotte. Tali limitazioni sono riportate nei fogli istruzioni e nel documento costruttore dell'edificio. Il finestro non deve subire danni derivati da un eventuale uso improprio. È tassativamente necessario che l'utilizzatore finale venga dettagliatamente istruito sul funzionamento del meccanismo, sulla forza massima applicabile sulla cerniera, sui rischi che derivano da un uso improprio, sulla necessità di effettuare periodi controllati, manutenzione e lubrificazioni.
Per Finestra da installare in edifici pubblici le prestazioni ammesse per il meccanismo sono ridotte. Tali limitazioni sono riportate nei fogli istruzioni e nel documento costruttore dell'edificio. Il finestro non deve subire danni derivati da un eventuale uso improprio. È tassativamente necessario che l'utilizzatore finale venga dettagliatamente istruito sul funzionamento del meccanismo, sulla forza massima applicabile sulla cerniera, sui rischi che derivano da un uso improprio, sulla necessità di effettuare periodi controllati, manutenzione e lubrificazioni.



Articoli	L min	L max	H min	H max
1448A	402	750	500	2400
1448B	562	1200	700	2600
1448C	816	1700	700	2600

